



Kostenvoranschlag

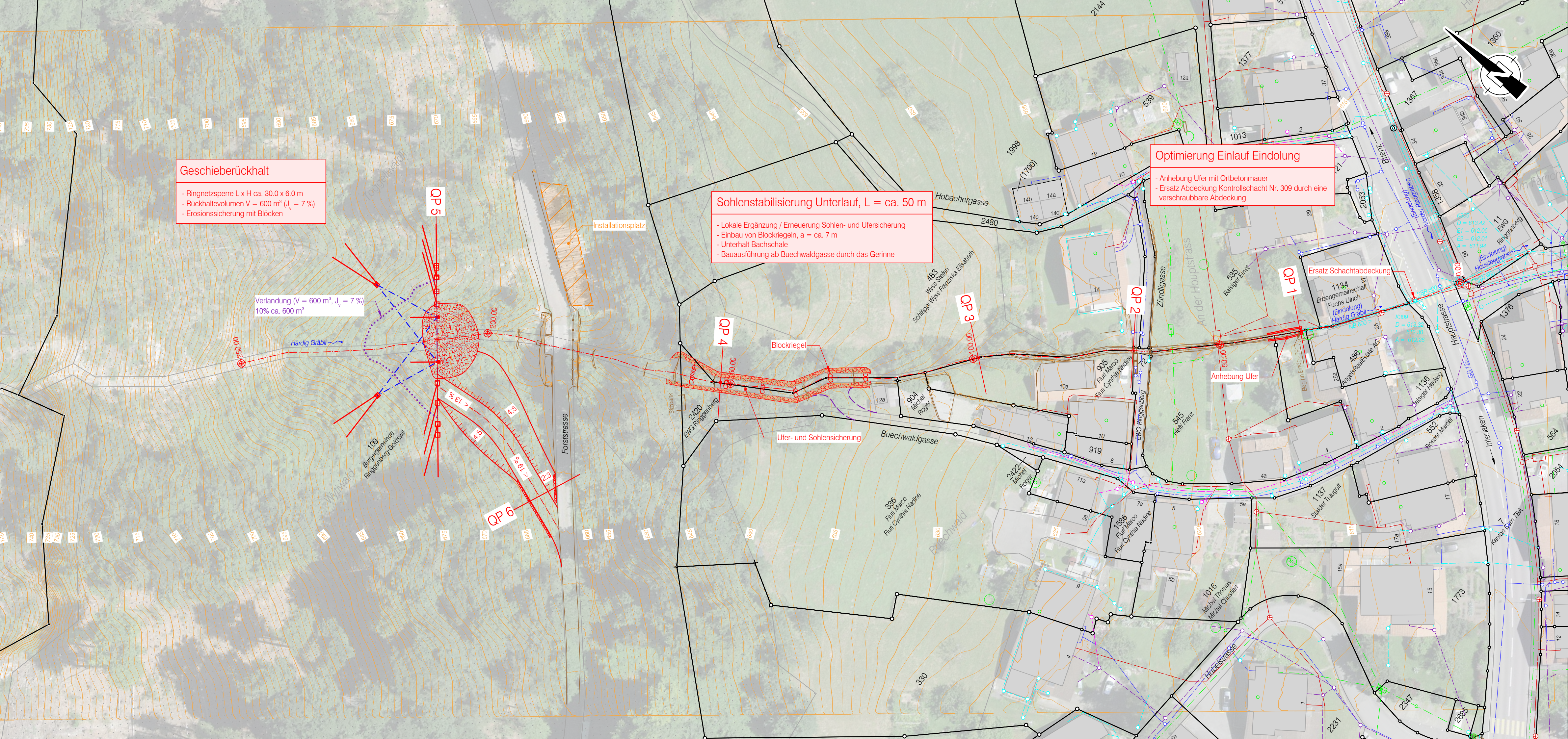
Genauigkeit +/- 10 %

Projektstand: Bauprojekt

Arbeit	Kosten CHF
Bauarbeiten	454'000
Forstarbeiten (Rodung und Wiederaufforstung)	10'000
Baustelleneinrichtung	20'000
Geschieberückhalt	260'000
Erdarbeiten, Wasserbau und Erschliessung	90'000
Netzlieferrung (Ringnetzsperrung Geobrug ca. 170 m²)	80'000
Verankerungen und Netzmontage	90'000
Sohlenstabilisierung Unterlauf (Ufer- und Sohlensicherungen)	40'000
Unterhalt Bachschale	10'000
Optimierung Eindolung	30'000
Uferanhebung (Ortbetonmauer)	25'000
Ersatz Schachtabdeckung Kantonsstrasse	5'000
Instandstellung Forststrasse nach Bauabschluss	10'000
Risikokosten*	40'000
Mehrwertsteuer 8.1%	34'000
Planungskosten	105'000
Ingenieurleistungen Vorprojekt, Bauprojekt/Bewilligungsverfahren	27'000
Leistungen Gefahrenspezialisten	15'000
Ingenieurleistungen Ausschreibung und Realisierung	50'000
Umweltbaubegleitung	5'000
Mehrwertsteuer 8.1%	8'000
Vermessung und Vermarchung	5'000
Landerwerb	5'000
Entschädigungen und Inkonvenienzen	5'000
Verschiedenes	21'000
Gebühren, Versicherungen, Mieten	8'000
Bewilligungsverfahren	5'000
Administrative Kosten Bauherr	3'000
Diverse	5'000
Total inkl. MwSt.	590'000

*Zusammenstellung der Risiken und Risikokosten	Kosten CHF	Eintretens- wahrsch.	berücksichtigt im KV CHF
- Veränderung Marktsituation (konjunkturelle Entwicklung)	50'000	25%	12'500
- übliche Baurisiken (ca. 10 % der Baukosten)	40'000	25%	10'000
- Durch den Bau entstehen grössere Schäden an Erschliessungsstrassen	20'000	10%	2'000
- Baugrundrisiken: Längere Bohranker	20'000	50%	10'000
- Witterung: Es sind Winterbau- oder Beschleunigungsmassnahmen erf.	10'000	20%	2'000
- Hochwasserrisiko: Kosten aufgrund Schadenbehebung nach Hochwasser	10'000	20%	2'000
- Es werden Altlasten angetroffen	15'000	10%	1'500
Total Risikokosten	165'000		40'000

Interlaken, 24. April 2026/CW



Geschieberückhalt

- Ringnetzsperre L x H ca. 30.0 x 6.0 m
- Rückhaltevolumen V = 600 m³ (J_v = 7 %)
- Erosionssicherung mit Blöcken

Sohlenstabilisierung Unterlauf, L = ca. 50 m

- Lokale Ergänzung / Erneuerung Sohlen- und Ufersicherung
- Einbau von Blockriegeln, a = ca. 7 m
- Unterhalt Bachschale
- Bauausführung ab Buechwaldgasse durch das Gerinne

Optimierung Einlauf Eindolung

- Anhebung Ufer mit Ortbetonmauer
- Ersatz Abdeckung Kontrollschacht Nr. 309 durch eine verschraubbare Abdeckung

Verlandung (V = 600 m³, J_v = 7 %)
10% ca. 600 m³

Legende

Projekt	Bestand	Projekt	Bestand
	Höhenlinien 5 m / 1 m		Regenabwasser
	Wald		Schmutzabwasser
	Übrige bestockte Flächen		Mischabwasser
	Projekt		Trinkwasser
	Erosionssicherung mit Blöcken		Elektro
	Verlandung		Swisscom
	Ringnetzsperre		Kabel-TV
	Baupiste		
	Installationsplatz		

Für die Richtigkeit der bestehenden Werkleitungen wird keine Garantie übernommen. Die genaue Lage der unterirdischen Leitungen ist von den Werkgebern anzeichnen zu lassen.

Grundlagen

Amtl. Vermessung: Juli 2021
 Werkleitungen: Gemeinde, Trinkwasser, 2019 / Abwasser, 2021
 Swisscom, April 2022
 Kabelfernsehen Bödeli, Januar 2023

Bestehendes Terrain: Aufnahmen Topo Center GmbH, März 2025 / LIDAR, 2019
 Luftbild: Swisstopo, 2024



Einwohnergemeinde Ringgenberg

Bauprojekt

Gemeinde	Ringgenberg	Datum Dossier	
Erfüllungspflichtiger	Einwohnergemeinde Ringgenberg	Revidiert	
Gewässernummer	30394	Projekt-Nr.	4279
Gewässer	Händig Gräbli	Plandatum	24.04.2026
Plan-Nr.	4279 - 1	Format	297 x 1050

Hochwasserschutz Händig Gräbli Ringgenberg

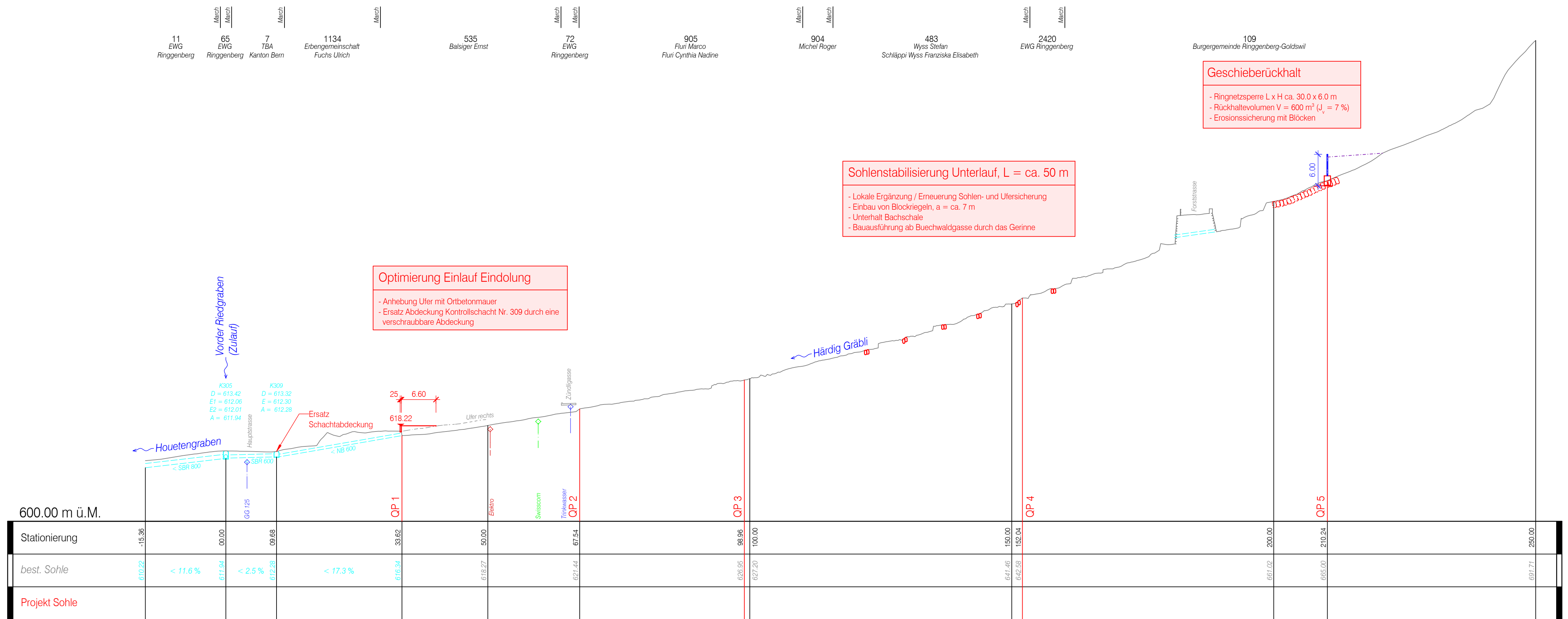
Situation 1:500

Projektverfasser



Index	Datum	Gezeichnet	Freigabe	Bemerkungen
	24.04.2026	YF/LeS	CW	

Längenprofil 1:500



Projekt		Bestand		Projekt		Bestand	
	Terrain		Achse		Regenabwasser		Elektro
	Verlängerung		Tragseile / Stützen		Trinkwasser		Swisscom

Für die Richtigkeit der bestehenden Werkleitungen wird keine Garantie übernommen. Die genaue Lage der unterirdischen Leitungen ist von den Werkeigentümern anzeichnen zu lassen.

Grundlagen	
Amtliche Vermessung:	Juli 2021
Werkleitungen:	Gemeinde, Trinkwasser, 2019 / Abwasser, 2021 Swisscom, April 2022 Kabelfernsehen Bödéli, Januar 2023
Bestehendes Terrain:	Aufnahmen Topo Center GmbH, März 2025



Einwohnergemeinde Ringgenberg

Bauprojekt

Gemeinde	Ringgenberg	Datum Dossier	
Erfüllungspflichtiger	Einwohnergemeinde Ringgenberg	Revidiert	
Gewässernummer	30394	Projekt-Nr.	4279
Gewässer	Härdig Gräbli	Plandatum	24.04.2026
Plan-Nr.	4279 - 2	Format	297 x 1050

Hochwasserschutz Härdig Gräbli Ringgenberg

Längenprofil 1:500

Projektverfasser
mw Mätzener & Wyss
 Bauingenieure AG
 Florastrasse 5 | 3800 Interlaken | 033 826 10 10 | mw-ing.ch

Index	Datum	Gezeichnet	Freigabe	Bemerkungen
	24.04.2026	YF/LeS	CW	

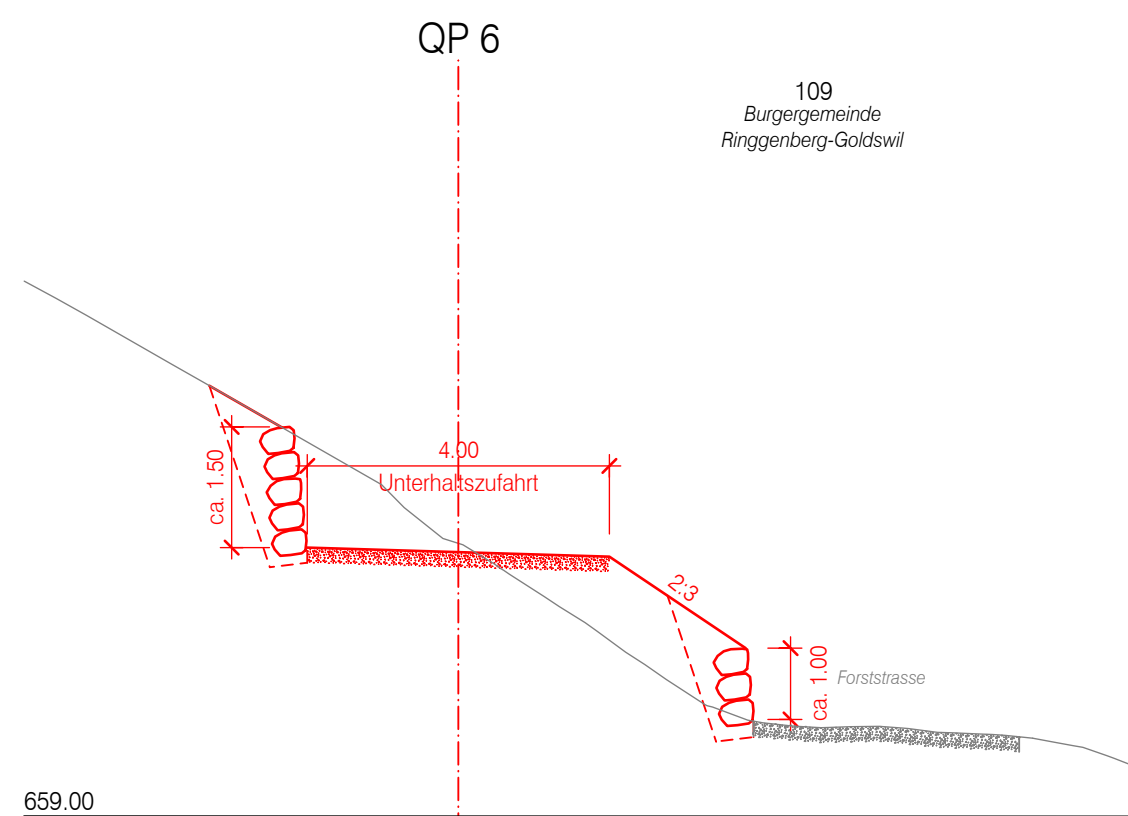
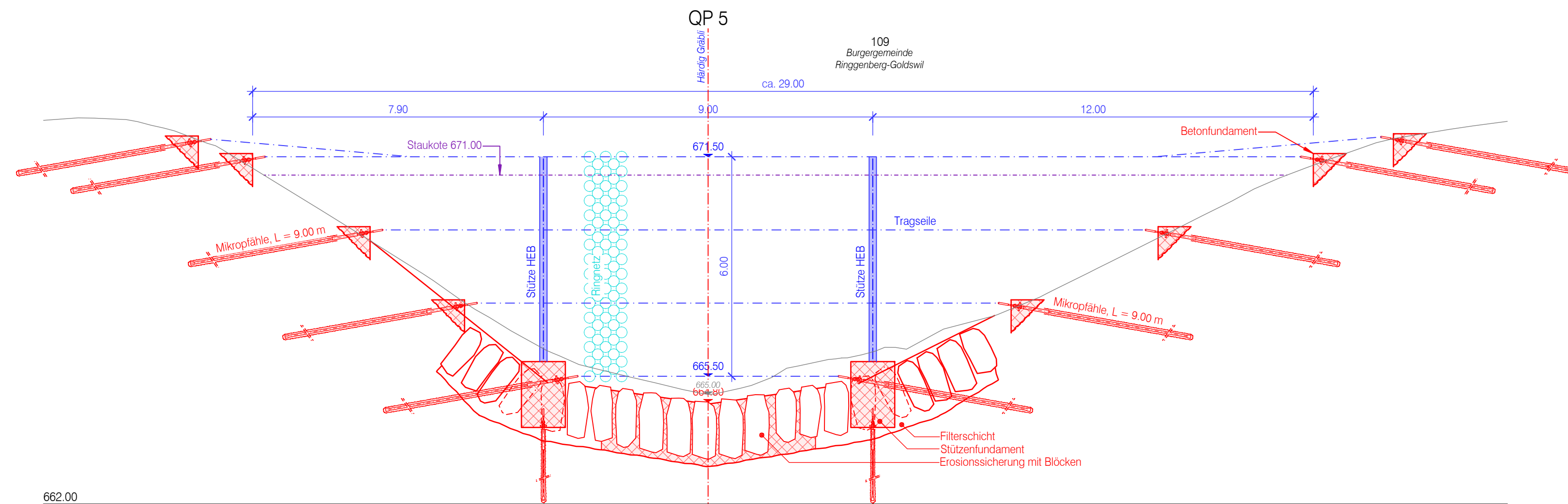
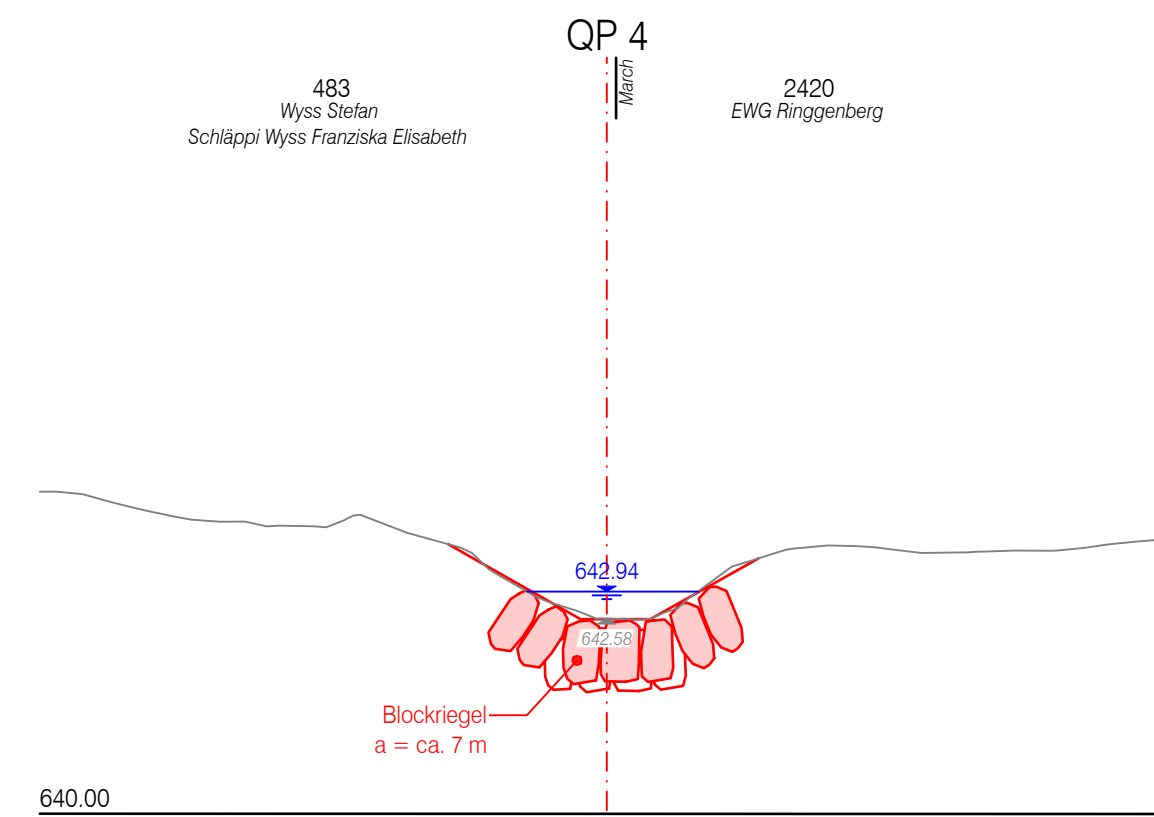
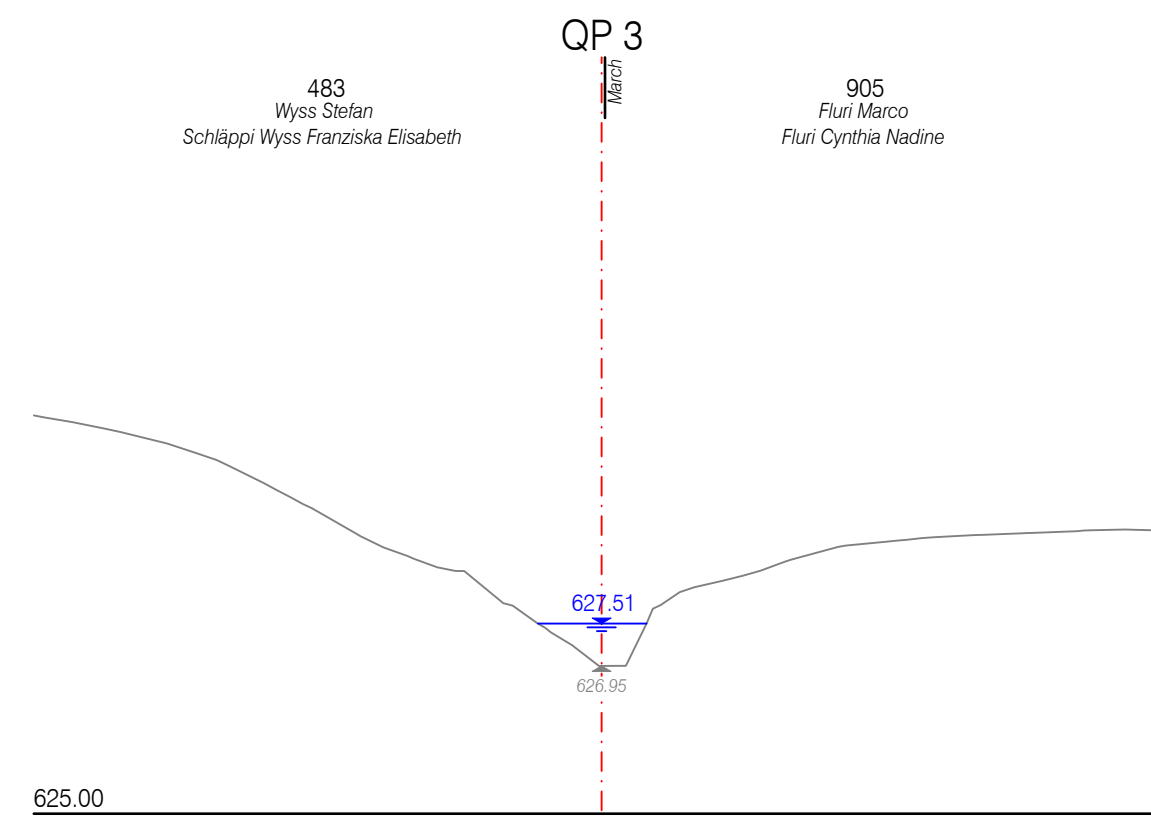
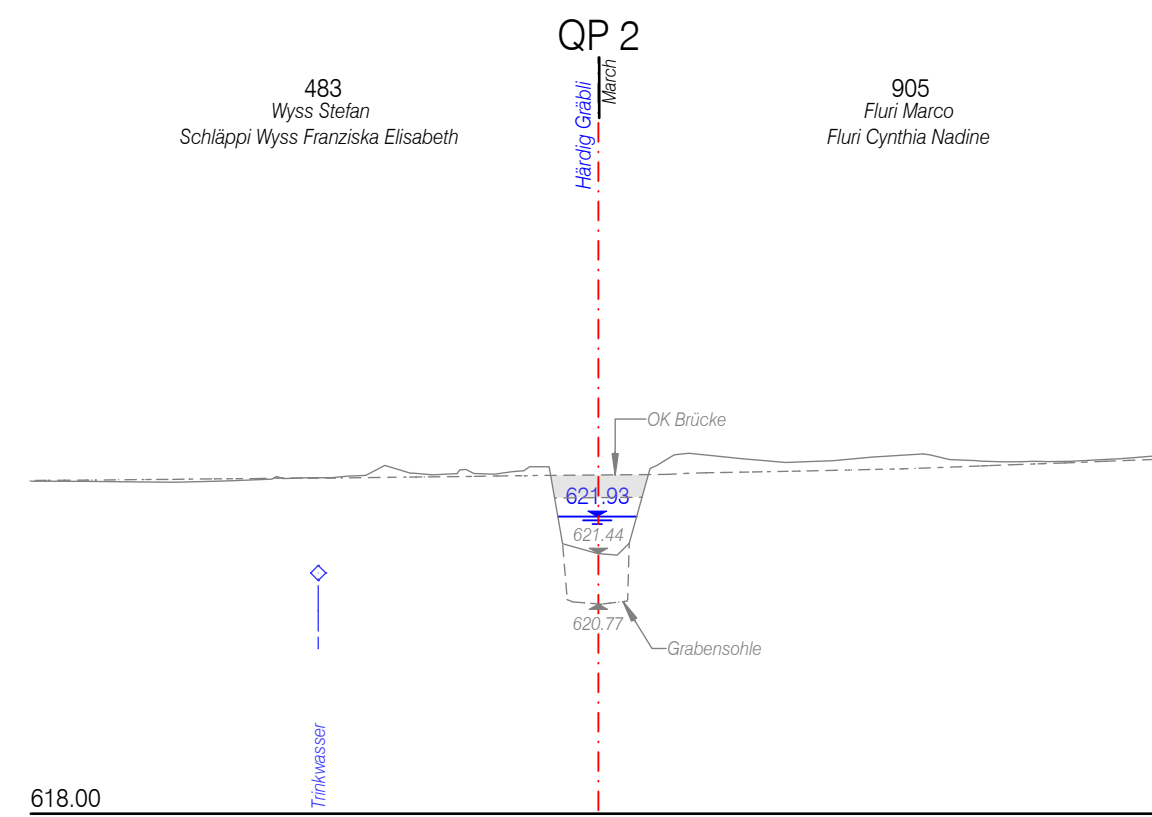
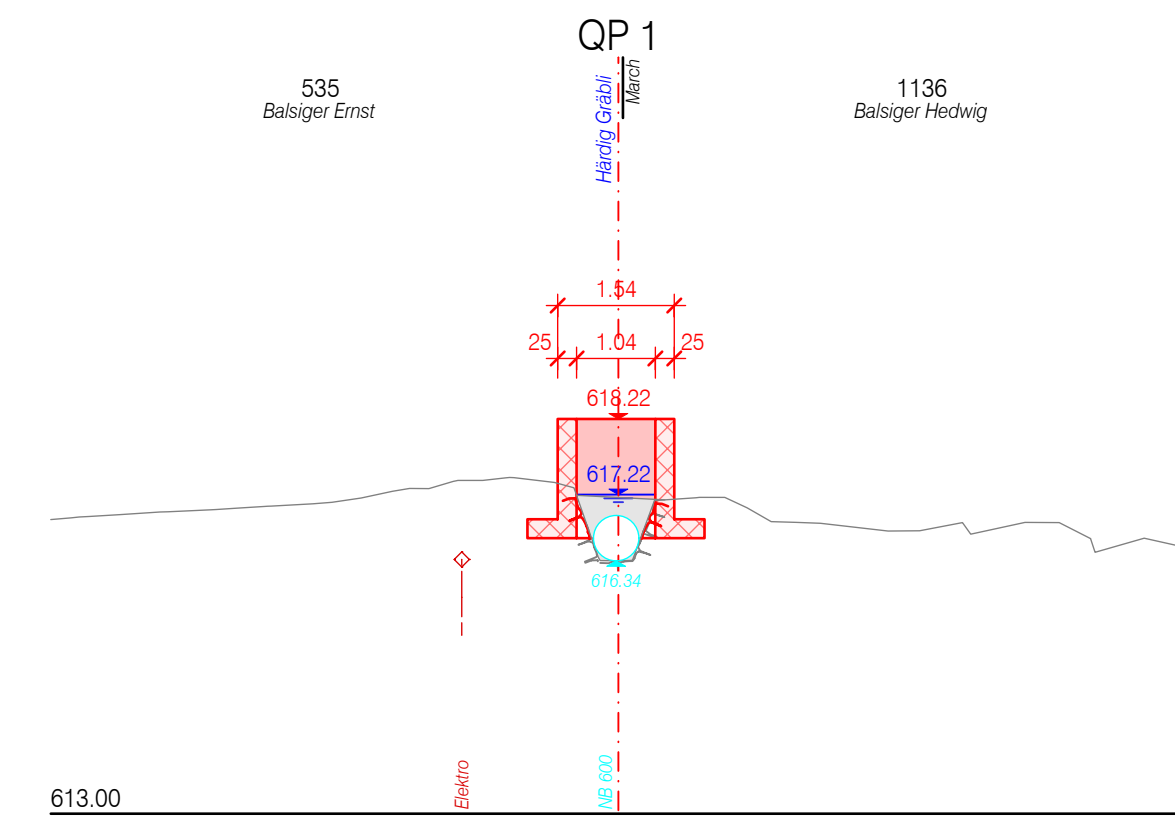


Bauprojekt

Gemeinde	Ringgenberg	Datum Dossier	
Erfüllungspflichtiger	Einwohnergemeinde Ringgenberg	Revidiert	
Gewässernummer	30394	Projekt-Nr.	4279
Gewässer	Härdig Gräbli	Plandatum	24.04.2026
Plan-Nr.	4279 - 3	Format	297 x 1050

Hochwasserschutz Härdig Gräbli Ringgenberg

Querprofile 1:100



Legende	
Projekt	Bestand
	Terrain
	Achse
	Beton Ansicht
	Wasserspiegel HQ ₁₀₀
	Verlandung
	Ringnetz
	Tragseile / Stützen

Grundlagen	
Bestehendes Terrain:	Aufnahmen Topo Center GmbH, März 2025 / LIDAR, 2019

Index	Datum	Gezeichnet	Freigabe	Bemerkungen
	24.04.2026	YF/LeS	CW	

Projektverfasser
mw Mätzener & Wyss
 Bauingenieure AG
 Florastrasse 5 | 3800 Interlaken | 033 826 10 10 | mw-ing.ch